



CATALOGUE GENERAL INSTRUMENTATION DE LABORATOIRES

REFERENCE.

DESIGNATION

ANALYSE DE L'EAU - PHOTOMETRE PORTABLE POOLLAB 1.0 DE WATER-ID GERMANY ANALYSE DE L'EAU - SYSTEME MULTI-PARAMETRES PRIME LAB 1.0 DE WATER-ID GERMANY

WATERID-POOL PHOTOMETRE PORTABLE WATER ID POOLLAB 1.0 - 11 PARAMETRES

pour la mesure de pH [6.5 – 8.4], chlore libre / combiné / total [0.00 – 6.00 mg/l]
alcalinité (capacité acide) [0 – 300 mg/l], acide cyanurique (stabilisateur) [0 – 160 mg/l]
oxygène actif (MPS)* [0.0 – 30.0 mg/l], brome** [0.0 – 13.5 mg/l], dioxyde de chlore** [0.0 – 1.4 mg/l], ozone** [0.0 – 4.0 mg/l]
peroxyde d'hydrogène* [0.0 – 2.9 mg/l], Dureté (totale, calcique)*[0 500 mg/l].

Le kit de base du photomètre PoolLab inclut 1 boîte de transport en plastique, 1 PoolLab avec Bluetooth 4.2 étanche (protection IP68)

1 protecteur de lumière, 1 baguette d'agitation en plastique, 3 piles AAA, 1 manuel, 1 logiciel, 1 application pour Smartphone, serveur dans le Cloud et 1 pack de base de réactif qualité photométrique. Le pack de base de réactifs, qualité photométrique, inclut 20 tablettes de phénol rouge PH, 20 tablettes de DPD 1, 10 tablettes de DPD 3, .

10 tablettes d'alcalinité-M et 10 tablettes Acide cyanurique.

Réactifs : Voir Tableau Feuille Réactifs

ACCESSOIRES DE RECHANGE

POOL-CUVE	CUVE DE RECHANGE - PCE
POOL-BAG	BAGUETTE D'AGITATION EN PLASTIQUE - PCE
POOL-PROT	PROTECTEUR DE LUMIERE - PCE



WATERID-PRIM PHOTOMETRE PROFESSIONNEL WATER ID PRIMELAB1.0 - 144 PARAMETRES

Primelab1.0 est un photomètre high tech de toute dernière génération, très performant grâce à son capteur multispectral JENCOLOR

Il est équipé d'un BlueTooth pour être connecté à un PC, Tablette ...etc.

Il Permet la mesure de 144 paramètres. Toutes les méthodes sont pré-enregistrées pour un usage immédiat.

Plage spectrale : 380 à 780 nm - Auto Etalonnage - jusqu'à 100 enregistrements de mesures

Il est livré de base avec : Valise de transport - Adaptateur 220/110 V - 4 Piles AAA 1,5 V - Clé USB Bluetooth pour connexion PC - CD ROM Primelab desktop
2 cuvettes rondes - couvercle de protection contre la lumière - seringue de dosage de 10 ml - brosse de nettoyage des cuvettes - Batonnet de mélange.

Réactifs : Voir Tableau Feuille Réactifs

ACCESSOIRES DE RECHANGE

PRIM-CUV	CUVETTE EN VERRE 10 ML / D.24 MM AVEC ABSORBEUR DE LUMIERE INTEGRE DANS LE COUVERCLE.- PCE
PRIM-SER	SERINGUE DE DOSAGE DE 10 ML - PCE
PRIM-BAT	BATONNET DE MELANGE - 10 PCE
PRIM-BRO	BROSSE DE NETTOYAGE - PCE

OPTION : MESURE DE LA DCO



BAIN-SEC

BAIN A SEC DIGITAL POUR BLOC CHAUFFANT +5°C à +150°C

Système de chauffage à sec pour blocs métalliques , T° réglable jusqu'à +150°C
DCO (148°C) - COT (120°C) - Chrome total (100°C) - Azote total (100°C) - Phosphate total (100°C)
Livré avec Bloc métallique pour 12 tubes 15/16 mm

PRIM-ADAP
PRIM-TUB150
PRIM-TUB1500
PRIM-TUB15000

ADAPTATEUR POUR TUBES DCO - D.16 MM
TUBES PRÊTS A L'EMPLOI POUR DCO (LR) - 0-150 mg/l / 25 pce
TUBES PRÊTS A L'EMPLOI POUR DCO (LR) - 0-1500 mg/l / 25 pce
TUBES PRÊTS A L'EMPLOI POUR DCO (LR) - 0-15000 mg/l / 25 pce



AGITATEURS

DH.WOS01016 AGITATEUR A HELICE DAIHAN SCIENTIFIC WISE STIR HS-30D - 10 L

Affichage digital sur écran LCD - Viscosité max : 10000 mPas
Vitesse d'agitation : 200 à 3000 tr/min
Livré complet avec hélice à agitation + noix de serrage + statif avec base.

DH.WOS501015 HELICE D'AGITATION 4 LAMES - DIAM. 70 MM PL015

DH.WOS501020 HELICE D'AGITATION FORME DIAMANT 4 LAMES - DIAM. 90 MM PL020

DH.WOS501025 HELICE D'AGITATION FORME CENTRIFUGE 2 LAMES - DIAM. 100 MM PL025

DH.WOS501030 HELICE D'AGITATION FORME CENTRIFUGE EN TEFLON 2 LAMES - DIAM. 90 MM PL030

DH.WOS501035 HELICE D'AGITATION TYPE ANCHOR 2 LAMES DAIM. 70 MM PL035



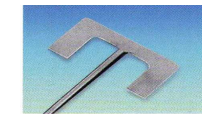
(2) Propeller-type 4×Bladed



(4) Centrifugal-type 2×Bladed



(5) Teflon Coated Centrifugal-type



(8) Anchor-type 2×Bladed

DH.WMS03038 AGITATEUR MULTIPOSTES (NON CHAUFFANT) DAIHAN SCIENTIFIC WISE STIR MS-MP8 - 8 POSTES

Capacité de chq poste : Max 500 ml
Vitesse d'agitation : 80 à 1200 tr/mn
Plaque en acier inoxydable - 210 x 500 mm
Temp d'agitation 99 h 59 min



MS-H280-Pro AGITATEUR CHAUFFANT A THERMOCONTACT DLAB MS-H280-Pro

Volume : 3 L - DIAM 135 MM
T° : Ambiante à +280°C
Agitation ; 60 à 1500 t/mn
Livré complet avec sonde de température + Statif + Noix de serrage



DH.WMH03021 AGITATEUR CHAUFFANT A THERMOCONTACT DAIHAN SCIENTIFIC MSH-20D

Volume : 20 L - DIM. 180 X 180 MM
T° : Ambiante à +380°C
Agitation ; 60 à 1500 t/mn
Livré complet avec sonde de température + Statif + Noix de serrage



LMS – 1003 AGITATEUR MAGNETIQUE CHAUFFANT LABTECH LMS-1003

Volume : 10 L - T° Ambiante +5 - 380°C - Dim.Plaque : 180 mm x 180 mm



LMS-3003 AGITATEUR MULTIPOSTES CHAUFFANT LABTECH 3 POSTES

Dim. Plaques 3 X 180 X 180 CM - Volume : 3 x 5 L
T° : Ambiante à +380°C
Agitation ; 60 à 1500 t/mn



EcoStir **AGITATEUR MAGNETIQUE NON CHAUFFANT DLAB EcoStir**
Modele Circulaire - Volume 1,5 L - 0-2000 RPM

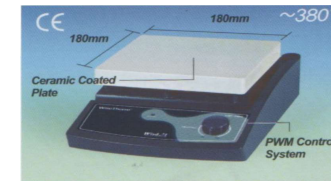


MS-PA **AGITATEUR MAGNETIQUE NON CHAUFFANT DLAB MS-PA**
Modele Circulaire - Volume 3 L - 0-1500 RPM

SAN601 **AGITATEUR MAGNETIQUE NON CHAUFFANT MODEL 601**
Modele Circulaire - Volume 1 L - 0-2300 RPM



DH.WHP03120 **PLAQUE CHAUFFANTE DIAHAN SCIENTIFIC HP-20A**
T° Ambiante +5 - 380°C - Dim.Plaque : 180 mm x 180 mm



DH.WRK01020 **AGITATEUR / BALANCIER DIAHAN SCIENTIFIC WISE MIX**
Digital Control - Vitesse: 5-50 rpm - Dim. 30x30 cm
Angle: $\pm 6^\circ$ / $\pm 9^\circ$ (par défaut)
6 programmes enregistrés.



KJ-201B4 **AGITATEUR / BALANCIER PRINCETON INSTRUMENTS SERIE KJ-201**
Vitesse : 15 rpm - Dim.25 x 17 cm - angle : +/-25°



KJMR-GT **AGITATEUR A DISQUE ROTATIF PRINCETON INSTRUMENTS SERIE KJMR**
P/Tube à sang - Vitesse de rotation : 12-32 rpm - Tube D.13 mm - angle : 38°





DH.WVM00010

AGITATEUR VIBRANT VORTEX DAIHAN SCIENTIFIC

Livré avec 2 supports : plateforme + support tube



DH.WSO04012

AGITATEUR VIBRANT (ORBITAL) DAIHAN SCIENTIFIC WISE SHAKE SHO--2D

Plateau en acier inoxydable

Vitesse d'agitation : 10 ~ 300 tr/mn

Amplitude : 20,30,40 mm

Temp d'agitation 0 -120 min

Dimension du plateau : 350 x 350 mm

Livré avec supports fioles/flacons : 5 x 100 ml + 5 x 250 ml + 5 x 500 ml



DH.WIS0230

AGITATEUR / INCUBATEUR FRONTAL DAIHAN SCIENTIFIC WISE CUBE IS-30

1 Plateau en acier inoxydable modele Rack + 1 Plateau universel

Vitesse d'agitation : 30 ~ 250 tr/mn

Temperature : Ambiante + 5°C ~ 60°C

Amplitude : 25 mm

Précision : à 37°C - +/- 0,1°C

Temps d'agitation : 99 H 59 min

Chambre en acier inoxydable – Volume 127 L

Livré avec support flacons de 50 à 1000 ml



AUTOCLAVES

XFS-280CB

AUTOCLAVE DE STERILISATION PRINCETON INSTRUMENTS XFS-280CB

Capacité 18 L - contrôle T° & pression automatiques

Maximum operating temperature 126°C-128°C





- DH.WACR02060 AUTOCLAVE VERTICAL WiseClave DAIHAN SCIENTIFIC WACR-60 Avec Enregistreur intégré - T° Ambiante +5°C à 132°C**
Volume : 60 L - 3 Kw - Livré avec 2 Paniers.
- DH.WACR02080 AUTOCLAVE VERTICAL WiseClave DAIHAN SCIENTIFIC WACR-80 Avec Enregistreur intégré - T° Ambiante +5°C à 132°C**
Volume : 80 L - 2 X 2 Kw - Livré avec 2 Paniers.
- DH.WACR02100 AUTOCLAVE VERTICAL WiseClave DAIHAN SCIENTIFIC WACR-100 Avec Enregistreur intégré - T° Ambiante +5°C à 132°C**
Volume : 100 L - 2 X 2 Kw - Livré avec 2 Paniers.



BAINS MARIE, THERMOSTATES & A ULTRASONS

- DH.WB000111 BAIN MARIE DAIHAN SCIENTIFIC 11 L SERIE WB**
Affichage digital - T° ambiante +5° à 99°C
Chambre en acier inoxydable
Livré avec couvercle
- DH.WB000122 BAIN MARIE DAIHAN SCIENTIFIC 22 L SERIE WB**
Affichage digital - T° ambiante +5° à 99°C
Chambre en acier inoxydable
Livré avec couvercle
- DH.WMB01306 BAIN MARIE MULTIPLE DAIHAN SCIENTIFIC WISE BATH WMB - 3 X 6 L**
Contrôle digitale - T° Ambiante + 5°C à +100°C
Ecran affichage LCD - Chambre en Acier inoxydable
Livré avec 3 couvercles en Inox.
- DH.WEB01006 BAIN MARIE MULTIPLE DAIHAN SCIENTIFIC P/EXTRACTION 6 POSTES WISE BATH**
T° ambiante +5°C à +100°C - P/Extracteur soxhlet,...
Contrôle digital Fuzzy - Ecran Affichage LCD
Chambre Acier Inoxydable - Livré avec support pour Tiges.
- DH.WSB03018 BAIN MARIE A AGITATION DAIHAN SCIENTIFIC WISE BATH WSB (VA ET VIENT) - 18 L**
Agitation : 20-250 osc/min - T° Ambiante+5°C à 100°C - Plage de temps : 99 h 59 min
Cuve en acier inoxydable 300 x 300 x 200 mm
contrôle digitale - Livré avec couvercle Inox.



LCB-11D

BAIN THERMOSTATE A CIRCULATION LABTECH LCB-11

Temperature : + 5 ~ 100°C
Precision: (+,-) 0,1
Capacité : 11 L



DH.WCL00408

CRYO-THERMOSTAT A CIRCULATION DAIHAN SCIENTIFIC MAX CIRCU CL-8

Temperature : - 35 à + 150°C
Précision : (+,-) 0,1 °C
Capacité : 8 L

CE -35°C +150°C



2-Year Warranty

-35°C+150°C External/Internal Refrigerated/Heating Bath Circulator

DAIHAN® CL

DH.WCR00408

CRYO-THERMOSTAT A CIRCULATION DAIHAN SCIENTIFIC MAX CIRCU CR-8

Temperature : - 25 à + 150°C
Précision : (+,-) 0,1 °C
Capacité : 8 L

DH.WUC.D06H

BAIN A ULTRASON DAIHAN SCIENTIFIC WISE CLEAN WUC D-06H

Volume : 6 L - 40 KHz - 150 W - Avec Panier

DH.WUC.D10H

BAIN A ULTRASON DAIHAN SCIENTIFIC WISE CLEAN WUC D-10H

Volume : 10 L - 40 KHz - 150 W - Avec Panier & vanne de vidange



BALANCES ANALYTIQUES & ELECTRONIQUES

AR124CN

BALANCE ANALYTIQUE OHAUS ADVENTURER AR124CN

Portée : 120 g / Lecture : 0,0001 g (0,1mg)

AR223CN

BALANCE ANALYTIQUE OHAUS ADVENTURER AR223CN

Portée : 220 g / Lecture : 0,001 g (1mg)

PR223CN

BALANCE ANALYTIQUE OHAUS ADVENTURER PRECISION PR223C

Portée : 220 g / Lecture : 0,001 g (1mg)



MB25 **BALANCE / ANALYSEUR D'HUMIDITE OHAUS MB25**
Portée : 110 g / Lecture : 0,005 g



NV622ZH **BALANCE DE PRECISION OHAUS NAVIGATOR PORTABLE**
Portée : 620 g / Lecture : 0,01 g



SPX2201ZH **BALANCE DE PRECISION OHAUS SERIE SCOUT SPX**
Portée : 2200 g / Lecture : 0,1 g



NVL5100B **BALANCE PESEE ELECTRONIQUE OHAUS SERIE NAVIGATOR**
Portée : 5000 g (5 KG) / Lecture : 1 g



NVT6200 **BALANCE PESEE ELECTRONIQUE OHAUS SERIE NAVIGATOR**
Portée : 6200 g / Lecture : 1 g

NV323 **BALANCE PORATBLE POLYVALENTE ADAPTEE AU PESAGE QUOTIDIEN**
Portée : 320g / Lecture : 0,001g



dh DAIHAN Scientific **CENTRIFUGEUSES**

DH.WCF00010 **Micro-Centrifugeuse DAIHAN® CF-10 Pro-microcentrifuges - 230V**
Pro-microcentrifuge, Vitesse 13500 tr/ min, livrée avec Rotor. CFAR1512
Fixed Angle Rotor, 12 x 1.5/2.0ml tubes, for CF-10



High Performance Microcentrifuge Set "CF-10"
With 12 x 1.5/2.0ml Tubes Fixed-Angle Rotor (CFAR1512)
www.ALLSHAB.com
CE
Patented Inp-Shuttle Control System
Wisd Zs
CF-10

DM1224

CENTRIFUGEUSE A HEMATOCRIT DLAB DM 1224

Vitesse de rotation : 500-12000 tr/mn – force centrifuge max 13680 x g
Rotor pour 24 tubes capillaires



DM0424

CENTRIFUGEUSE DLAB DM 0424 MULTI PURPOSE CENTRIFUGE

Vitesse de rotation max 4000 tr/min, force centrifuge relative max 2500 x g
Capacité : Rotor angulaire 24 x 15 ml tubes



CENTRIFUGEUSE OHAUS FRONTIER 5707 MUTICENTRIFUGE

Vitesse de rotation max 6800 tr/min, force centrifuge relative max 4445 x g
Capacité : 8 x 15 ml tubes

FC5707-K2

CENTRIFUGEUSE OHAUS FRONTIER™ 5707 MULTI CENTRIFUGE

Vitesse de rotation max 6800 tr/min, force centrifuge relative max 4445 x g
Capacité : 4 X 50 ML ou 4 X 15 ML



FC5706+R77

CENTRIFUGEUSE MULTI 230 V ROTOR R77+ROTOR RB/FA

Livrée avec 2 Rotors

FC5707+R05

CENTRIFUGEUSE MULTI 230 V ROTOR R05

Plage de vitesse 200 rpm – 6_800 rpm
Force centrifuge relative maximale 4_445 x g
Portée maximale (rotor) 8 x 15 ml



LW3000

CENTRIFUGEUSE LW SCIENTIFIC NOUVELLE TECHNOLOGIE SWING 3000

8 test tube capacity (3ml-15ml)
3-position speed control
4-place 50ml rotor available



FC5706-K CENTRIFUGEUSE GRANDE CAPACITE OHAUS FRONTIER™ 5706 MULTI CENTRIFUGE

Vitesse de rotation : 6000 tr/mn /4427 x g
Capacité : 6 x 50 ml & 12 x 15 ml
Livree avec 2 Rotors 6 X 50 ML + 12 X 15 ML



DH.CFH24R MICRO CENTRIFUGEUSE REFRIGEREE DAIHAN SCIENTIFIC CFH24R

LIVREE AVEC ROTOR 24 MICROTUBES 0.2/0.5/1.5/2.0
17 000 TR/MN – 27 237 x g - TEMPERATURE -20°C à 40°C



CHAUFFE BALLON

WHM12012
WHM12013
WHM12014
WHM120151

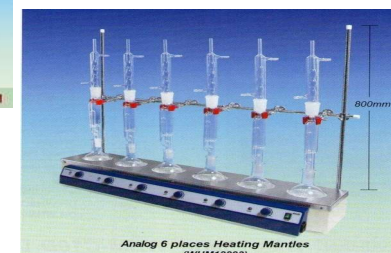
Modele Qualité supérieure en Aluminium

CHAUFFE BALLON DAIHAN SCIENTIFIC 250 ML AVEC REGULATEUR
CHAUFFE BALLON DAIHAN SCIENTIFIC 500 ML AVEC REGULATEUR
CHAUFFE BALLON DAIHAN SCIENTIFIC 1000 ML AVEC REGULATEUR
CHAUFFE BALLON DAIHAN SCIENTIFIC 2000ML AVEC REGULATEUR

UNITE D'EXTRACTION - CHAUFFE BALLON MULTIPLE

WHM12391
WHM12293

CHAUFFE BALLON MULTIPLE 3 POSTES 500 ML
CHAUFFE BALLON MULTIPLE 6 POSTES 250/300 ML





3100C / F

CONDUCTIMETRES

CONDUCTIVIMETRE DE PAILLASSE OHAUS STARTER 3100C / F

Conductivité : 0.00 μ S/cm-199.9 mS/cm - Résolution : 0.5 %
TDS : 0.1 mg/L - 199.9 g/L
T° : 0.00 - 100°C

3100C/F E

SONDE DE CONDUCTIVITE POUR CONDUCTIVIMETRE OHAUS 3100C/F

STARTER 300C

CONDUCTIVIMETRE PORTABLE OHAUS STARTER 300C

Conductivité : 0.00 μ S/cm-199.9 mS/cm - Résolution : 0.5 %
TDS : 0.1 mg/L - 199.9 g/L
T° : 0.00 - 100°C

DJS-1

SONDE DE CONDUCTIVITE 1 X Cm-1 POUR CONDUCTIMETRE STANDARD

5021

CONDUCTIMETRE PORTABLE TYPE STYLO Princeton Instruments 5021

Conductivité : 10-9990 μ S/cm - Résolution : 10 μ S/cm
Livré en malette avec Accumulateur, Sonde & Solution.



Haier

CONGELATEURS & REFRIGERATEURS DE LABORATOIRE

DW-40L262

CONGELATEUR DE LABORATOIRE HAIER SERIE DW 262 L

T° : -10 à -40°C - PORTE A CLE + AFFICHAGE DIGITALE

HLR-310F

REFRIGERATEUR DE LABORATOIRE HAIER SERIE HLR 310 L

T° : 2 à 8 °C Stabilisée - Affichage digitale - système alarme en cas disfonctionnement .

HYC-290

REFRIGERATEUR DE LABORATOIRE HAIER SERIE HYC 290 L

T° : 2 à 8 °C Stabilisée - Affichage digitale - système alarme en cas disfonctionnement .





ENCEINTE CLIMATIQUE
CHAMBRE T°+HUMIDITE & CONGELATEURS ULTRA BASSE TEMPERATURE

DH.STH01420

CHAMBRE DE TEST STABILITE HAUTE PRECISION : TEMPERATURE ET HUMIDITE SMART CHAMBER DAIHAN SCIENTIFIC

T° : -20°C à +100°C Humidité : jusqu'à 98% RH

Volume : 420 L

LIVRE AVEC ENREGISTREUR DE T° INTEGRE – SMART CONTROL PAR APPLICATION MOBILE PHONE.

ALLforLAB.com



SMART Precise Temp. / Humidity Chamber
"ThermoStable STH-155"



DH.FreB8080

CONGELATEUR DAIHAN SCIENTIFIC ULTRA BASSE TEMPERATURE -65°C ~ -86°C

VOLUME 82 L – POUR INDUSTRIE PHARMACEUTIQUE, MEDICAL & LABORATOIRE DE MICROBIOLOGIE

LIVRE AVEC ENREGISTREUR DE T° INTEGRE – SMART CONTROL PAR APPLICATION MOBILE PHONE.



(3) 82Lit Medicaluse Approved ULT Freezer

DH.SWUF00400

CONGELATEUR DAIHAN SCIENTIFIC ULTRA BASSE TEMPERATURE -65°C ~ -86°C

VOLUME 393 L - CONTROL DIGITAL

MUNI ECRAN TFT LCD - SYSTEME ALARME INTEGRE.



ULT Freezer "Fre500-600"

DESINTEGRATEURS, DISPERSEURS & HOMOGEINISEURS

DH.WHG02016

HOMOGEINISEUR ULTRA DAIHAN WISE TIS HG-15A

Volume : 1-2500 ml - vitesse : Max 27.000 rpm

Outil de dispersion en acier inoxydable.

Livré complet avec outil de dispersion HT1018 (10-1000 ml) + Noix de serrage + statif avec base.

DA.WHGO2108

OUTIL DE DISPERSION HT 1008 - VOL: 1-50ML

DH.WHGO2110

OUTIL DE DISPERSION HT 1010 - VOL: 1-100ML



JY88-IIN

DESINTERGRATEUR / SONIFICATEUR SCIENTZ JY88-IIN - 250 W

Frequence : 20-25 hz - Puissance de sortie : 250 W

Volume d'échantillon : 10-200 ml - Sonde de 6 mm.

Livré avec enceinte insonorisée



JY92-IIDN

DESINTERGRATEUR / SONIFICATEUR SCIENTZ JY92-IIDN - 900 W

Frequence : 20-25 hz - Puissance de sortie : 900 W

Volume d'échantillon : 0,5-600 ml - Sonde de 6 mm.

Livré avec enceinte insonorisée



DISTILLATION & PURIFICATION

EAU OSMOSE ET ULTRA PURE

POWER I

APPAREIL DE PRODUCTION EAU ULTRA-PURE & OSMOSE INVERSE

NEW HUMAN POWER SYSTEM (RO & UP System)

Capacité de production : 15 L/h

Qualité d'eau produite : Eau pure : 0,0 à 250,0 us/cm

Eau utrapure : 0,0 à 18,3 Mohms-cm

UP PACK

RO PACK

CAP 0.2

CONSOMMABLES POWER I

PACK CARTOUCHE EAU ULTRA PURE UP

PACK CARTOUCHE EAU OSMOSE RO

FILTRE CAPSULE EAU ULTRAPURE 0.2 Um



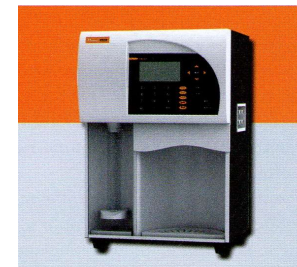


DISTILLATEUR KJELDHAL

K9840

APPAREIL DE DISTILLATION KJELDAHL HANON K9840

Système intelligent de détermination d'azote total selon kjeldahl
Affichage Ecran LCD - Programmation du temps de distillation
Mesure : 0.1 ~ 240 mgN Poids d'échantillon : <= 6g solide, <=16ml liquide
Vitesse de distillation : <=6 min/échantillon
Livré complet avec : tubes + réservoirs.



DISTILLATEURS

LWD-204SF

DISTILLATEUR D'EAU TOUT INOX PLATINUM LABTECH BASIC - 4 L/H

Capacité de production : 3,5 à 4 L/h
Enveloppe, Chambre et bouilleur en Acier inoxydable - Protection contre surchauffe & eau insuffisante.
Livré avec pré-filtre en cartouche.

LWD-208SF

DISTILLATEUR D'EAU TOUT INOX PLATINUM LABTECH BASIC - 8 L/H

Capacité de production : 7,5 à 8 L/h
Enveloppe, Chambre et bouilleur en Acier inoxydable - Protection contre surchauffe & eau insuffisante.
Livré avec pré-filtre en cartouche.

RESISTANCE POUR DISTILLATEUR D'EAU TOUT INOX

LWD-3012

DISTILLATEUR D'EAU INOX AUTOMATIQUE LABTECH - 12 L/H

Capacité de production : 12 L/h - Réservoir : 25 L
Chambre et bouilleur en Acier inoxydable - Protection contre surchauffe & eau insuffisante.
Livré avec pré-filtre en cartouche.



LWD-3005D

BI-DISTILLATEUR D'EAU INOX AUTOMATIQUE LABTECH - 4 L/H

Capacité de production : 4 L/h - Réservoir : 11 L
Chambre et bouilleur en Acier inoxydable - Protection contre surchauffe & eau insuffisante.
Livré avec pré-filtre en cartouche.





CB184A

MACHINE A GLACE BREMA CB 184 - 21 KG / 24 H

Machine à glaçons condenseur air glaçons pleins
Production : 21 kg / 24h
Production de glaçons par cycle : 20
Capacité de réserve : 4 kg
Calibre des glaçons : 32 x 31 mm : 13 g
Evacuation par gravité Ø 24 mm
Poids : 28 kg
Réfrigérant : R-404a



135013

PILEUR DE GLACE BARTSCHER 4 ICE - 80 W



ELECTROPHORESE & CHROMATOGRAPHIE SUR COUCHE MINCE

11853303

Cuve d'électrophorèse Fisherbrand™ horizontale sur gel Sub-Gel Mini

Complète pour gel : 10 x 7 cm ou 10 x 10 cm - Livrée avec peignes et cables.

11833293

Cuve d'électrophorèse Fisherbrand™ horizontale sur gel Sub-Gel Midi

Complète pour gel : 15 x 7 cm ou 15 x 10 cm ou 15 x 15 cm- Livrée avec peignes et cables.

11843303

Cuve d'électrophorese Fisherbrand™ Maxi système sur gel horizontal

Complète pour gel : 20 x 10 ou 20 x 20 cm - Livrée avec peignes et cables.



EVS1100-SYS

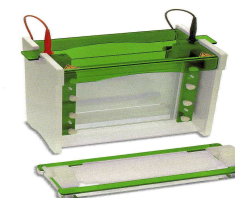
CUVE ELECTROPHORESE VERTICALE SIMPLE MINI

Complète pour gel : 10 x 10 cm - Livrée avec peignes et cables.

EVS1300-SYS

CUVE ELECTROPHORESE VERTICALE SIMPLE MAXI

Complète pour gel : 20 x 20 cm - Livrée avec peignes et cables.



15818481

GENERATEUR D'ELECTROPHORESE POWERPLUS 300 - 300 V / 700 ma / 150 W



732-6553 **LAMPE UV SUR STATIF 2 X 6 W - 254/365 nm**
732-6565 **LAMPE UV SUR STATIF 2 X 15 W - 254/365 nm**

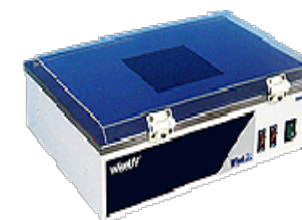
E2812 LAMPE UV DE RECHANGE 4 W - 254 nm
E2813 LAMPE UV DE RECHANGE 4 W - 365 nm
E2809 LAMPE UV DE RECHANGE 6 W - 254 nm
E2811 LAMPE UV DE RECHANGE 6 W - 365 nm
E2804 LAMPE UV DE RECHANGE 15 W - 254 nm
E2805 LAMPE UV DE RECHANGE 15 W - 365 nm



DH.WGD00020 **SYSTEME DE PHOTO DOCUMENTATION PORTABLE DAIHAN SCIENTIFIC WGD 20**
Package complet livré avec camera 1,45 Mpixels - Chambre noire(cone) , Transilluminateur 312+365 nm (20x20 cm)
Et logiciel MaxiDoc Viewer



DH.WUV00050 **TRANSILLUMINATEUR UV DAIHAN SCIENTIFIC WISE UV**
Double longue d'ondes 312nm+365nm



ENCEINTE CLIMATIQUE
VOIR CHAMBRE DE TEST DE STABILITE T° ET HUMIDITE

ETUVES , INCUBATEURS & STERILISATEURS

DH.SteD0003 **STERILISATEUR MEDICAL CLASSE II DAIHAN SCIENTIFIC SteD0003 – 32 L**
T° jusqu'à 230 °C – Précision +1°C à +1.5 °C
Livré avec Enregistreur de cycle de stérilisation.



DH.WIG03050 ETUVE BACTERIOLOGIQUE - INCUBATEUR DAIHAN SCIENTIFIC IG-50 - 50 L

T° : Ambiante +5°C - 70°C - VOLUME 50 L
Homogéinité T° : +/- 0.2 °C A 37°C
Chambre acier inoxydable - porte pleine

DH.WIG03155 ETUVE BACTERIOLOGIQUE - INCUBATEUR DAIHAN SCIENTIFIC IG-155 155L

T° : Ambiante +5°C - 70°C - VOLUME 155 L
Homogéinité T° : +/- 0.2 °C A 37°C
Chambre acier inoxydable - porte pleine



DH.WIR03150 ETUVE BACTERIOLOGIQUE - INCUBATEUR REFRIGEREE POUR DBO DAIHAN SCIENTIFIC IR-150 150L

T° : 0 à 60°C - VOLUME 150 L
Homogéinité T° : +/- 0.2 °C A 37°C
Chambre acier inoxydable - porte pleine
REFRIGERANT CFC FREE 134A - CONTROLE INTELLIGENT DU REFRIGERANT



LCO-065AI ETUVE A CO2 LABTEC SERIE LCO - 065AI CAPACITE 49 L

T° : Ambiante +5°C à 60°C
Homogéinité T° : +/- 0.1 °C A 37°C
CO2 : 0 à 20% - Livrée avec système d'alarme et protection T°.



DH.WON01032 ETUVE UNIVERSELLE (STERILISATEUR) DAIHAN WISEVEN WON-32 - 32 L

Chambre en acier inoxydable
Temperature : Ambiante+ 5°C ~ 230°C
Hmogénéité de temperature(+,-) 2°C
RS232C - Contrôle digitale



DH.WON05050 ETUVE UNIVERSELLE (STERILISATEUR) DAIHAN WISEVEN WON-50 - 50 L

Chambre en acier inoxydable
Temperature : Ambiante+ 5°C ~ 230°C
Hmogénéité de temperature(+,-) 2°C
RS232C - Contrôle digitale

DH.WON05155 ETUVE UNIVERSELLE (STERILISATEUR) DAIHAN WISEVEN SON-155 - 155 L

Porte vitrée
Chambre en acier inoxydable
Temperature : Ambiante+ 5°C ~ 230°C
Hmogénéité de temperature(+,-) 2°C
RS232C - Contrôle digitale



FOURS A MOUFFLE

DH.WFH22.05

FOUR A MOUFFLE DAIHAN SCIENTIFIC FHX-05 DIGITAL

Volume : 4,5 L - T°Max : 1200°C - 2,6 Kw

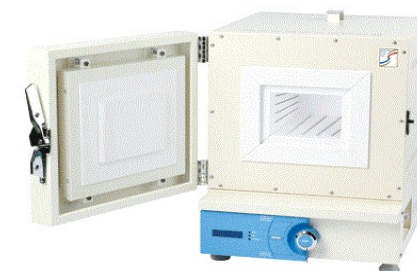


EVAPORATEURS

HS-2005V

EVAPORATEUR ROTATIF HAHNVAPOR HS-2005V

Affichage digitale de la vitesse de rotation et Température.
Livré complet avec verrerie verticale + bain



HS-3003

BAIN CRYOTHERMOSTAT A PIEGE REFRIGERE HAHN HS-3003 POUR EVAPORATEUR

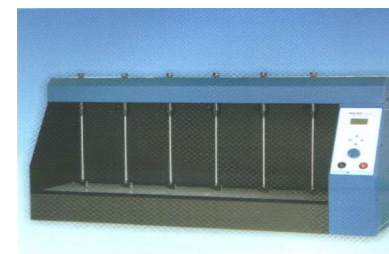
Pour piéger toutes les vapeurs - jusqu'à -42°C
Volume : 6 L - Contrôle digitale
Protection de la pompe à vide et du personnel.



DH.WJT06020

FLOCULATEUR (JAR TEST) DAIHAN SCIENTIFIC WISE STIR JTM6C

6 Postes - Vitesse 300 rpm - dimension : D.8mm x L.400 mm
Digital contrôle - Ecran LCD Digital



HOTTES

HOTTES CHIMIQUES A EXTRACTION

LFH-120SCI

HOTTE CHIMIQUE A EXTRACTION LABTECH TYPE SORBONNE 1,2 M

(LxPxH) DIM. EXT : 1200 x 750 x 2250 mm - DIM.INT : 1050 x 650 x 750 mm
Volume air traité : 1300 cm³/H - Contrôle par Microprocesseur de l'air + T°
Chambre intérieure en ACIER INOX 304
Livrée complète avec Prises électriques + eau + robinet gaz
Prévoir Installation par Technicien qualifié.
Ne supporte pas les acides forts

LFH-150SCI

HOTTE CHIMIQUE A EXTRACTION LABTECH TYPE SORBONNE 1,5 M

(LxPxH) DIM. EXT : 1500 x 750 x 2250 mm - DIM.INT : 1350 x 650 x 750 mm
Volume air traité : 1300 cm³/H - Contrôle par Microprocesseur de l'air + T°
Chambre intérieure en ACIER INOX 304
Livrée complète avec Prises électriques + eau + robinet gaz
Prévoir Installation par Technicien qualifié.
Ne Convient pas pour les acides forts



HOTTES A FLUX LAMINAIRE VERTICAL

HRCJ -2D

MODELE ECONOMIQUE

HOTTE A FLUX LAMINAIRE VERTICAL AIRFLOW HRCJ-2D

1 ou 2 Postes utilisateurs
Plan de travail en acier inoxydable
1 Lampes 18 watt +2 lampe UV 20 watt
Eclairage : > = 300 LX
Niveau bruit < = 62 aB(A)
Vitesse moyenne : 0,3 -0,6 m/s

FIL. HRCJ-2S

Filtere absolu HEPA 100% Pour HOTTE HRCJ-2S/2D (2 PCE)

LCB-0151V

MODELE ROBUSTE HAUT DE GAMME

HOTTE A FLUX LAMINAIRE VERTICAL LABTECH LCB-0151V

1 ou 2 Postes utilisateurs - DIM . INT : 1490 x 600 x 600 mm
Plan de travail en acier inoxydable
Volume air traité : 1700 m3/h
1 Lampe 40 watt +1 lampe UV 40 watt
Eclairage : > = 300 LX
Niveau bruit : 56 ~60 Dba
Vitesse moyenne flux air : 0,35 -0,50 m/s



DH.RSC240

ARMOIRE DE SECURITE POUR STOCKAGE REACTIFS & PRODUITS CHIMIQUES DAIHAN SCIENTIFIC RSC 240

A CIRCULATION D'AIR – VOLUME 240 L 1 PORTE
CHAMBRE EN POLYPROPYLENE (PROTECTION ANTI-ACIDES)



1. "RSC240" & II. "RSC470"
1-Room Models

LYOPHILISATEUR DE LABORATOIRE DAIHAN SCIENTIFIC

DH.Frd00208

LYOPHILISATEUR DE LABORATOIRE DAIHAN SCIENTIFIC UniFreeze FD-8

Volume de lyophilisation 3 Li/24 H - Capacité de chambre : 8 Lit – Temp -90°C

Livré complet avec Manifold , vannes & verrerie (12 ballons)

Livré avec :

V3.VOP100

POMPE A VIDE DE PRECISION Vacuumer® « Série VOP » DAIHAN SCIENTIFIC

vanne de lest de gaz installée, 100-120 Lit/Min , avec double étage, entraînement direct et type rotatif scellé à l'huile

DH.Frd06025

SET DE CONNEXION DE POMPE A VIDE AU LYOPHILISATEUR

V3.OMT150

POMPE DE PROTECTION A HUILE



UniFreeze™ FD-8® Freeze Dry System,
with Optional 12-port T-type Manifold and 12ea Vacuum Handle Valves

UniFreeze™ FD-8



VOP-50

MICROSCOPES & STEREOMICROSCOPES

AXIOM 2000 MICROSCOPE BINOCULAIRE ENSEIGNEMENT *OPTICA AXIOM 2000*

BINOCULAIRE PLAN WF 10 / 16 X
4 OBJECTIFS ACHROMATIQUES - TOTAL AGRANDISSEMENT 40X-1000X
4 X , 10 X , 40 X ET 100 X IMMERSION - CONDENSEUR D'ABBE - LAMPE 6V / 20W

AXIOM 5000 MICROSCOPE BINOCULAIRE DE RECHERCHE *OPTICA AXIOM 5000*

BINOCULAIRE PLAN WF 10 / 18 X
4 OBJECTIFS PLAN ACHROMATIQUES - TOTAL AGRANDISSEMENT 40X-1600X
4 X , 10 X , 40 X ET 100 X IMMERSION - CONDENSEUR D'ABBE - LAMPE 6V / 20W

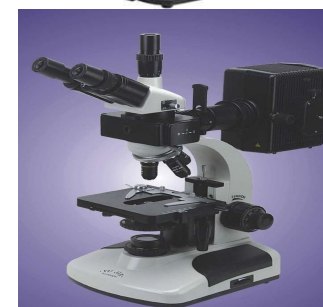
PH.M2S KIT CONTRASTE DE PHASE POUR MICROSCOPE BENTLEY & OPTICA AXIOM

AXIOM 7000 MICROSCOPE BINOCULAIRE DE RECHERCHE *DIGITALE OPTICA AXIOM 7000*

BINOCULAIRE PLAN WF 10 / 18 X
4 OBJECTIFS ACHROMATIQUES - TOTAL AGRANDISSEMENT 40X-1600X
4 X , 10 X , 40 X ET 100 X IMMERSION - CONDENSEUR D'ABBE - LAMPE 6V / 20W
CAMERA INTEGRE 1280X1024 - USB2.0 + LOGICIEL TRAITEMENT IMAGE

AXIOM 2002-H MICROSCOPE DE RECHERCHE A *EPI-FLUORESCENCE OPTICA AXIOM LABSCOPE 2002-H*

TRINOCULAIRE PLAN WF 10 X / 20
4 OBJECTIFS SEMI - PLAN DIN ACHROMATIQUES
4 X , 10 X , 40 X ET 100 X IMMERSION - CONDENSEUR D'ABBE - LAMPE 12V / 20W
ALIMENTATION ELECTRIQUE VARIABLE 90-240 V - KIT DE FLUORESCENCE - ADAPTATEUR CCD
Livré avec station informatique & camera de capture image



AXIOM 3005**MICROSCOPE DE RECHERCHE A POLARIZATION OPTICA AXIOM 3005**

TRINOCULAIRE PLAN WF 10 X / 18

4 OBJECTIFS ACHROMATIQUES

4 X , 10 X , 40 X ET 63 X - CONDENSEUR D'ABBE - LAMPE 6V / 20W

Platine tournante 0-90° avec analyseur + lentilles de Bernard

Compensation optique : λ Slip(rouge), $1/4\lambda$ Slip, polariseur Quartz Wedge**AXIOM 3006****MICROSCOPE DE RECHERCHE METALLURGIQUE OPTICA AXIOM 3006**

BINOCULAIRE PLAN WF 10 X / 12,5X

TOTAL AGRANDISSEMENT 100X-1250X

OBJECTIFS ACHROMATIQUES 10 X ET 100 X - OBJECTIF METALLURGIQUE 40X

LAMPE HALOGENE 6V/20W AVEC ILLUMINATION KOEHLER A FILTRES

**XD-202****MICROSCOPE DE RECHERCHE INVERSE AXIOM OPTICA XD 202**

TRINOCULAIRE PLAN INVERSE WF 10 X / 22

4 OBJECTIFS SEMI - PLAN DIN ACHROMATIC

10 X , 20 X ET 40 X - SUPPORT TERASAKI - LAMPE 6V / 30W

**AXIOM-102LCD****STEREOMICROSCOPE DE RECHERCHE AXIOM OPTICA 102 LCD**

Oculaires : WF10X/22mm(Optional: WF15X,WF20X)

Objective: 0.7X-4.5X

Tete TRINOCULAIRE, 45°inclined,360°rotatable

LCD Technical Data:

Display Dimension: 800X600

Color: 16,777,216colors

Color System: PAL/NTSC4.43/NTSC3.58/SECAM



AXIOM-102B STEREO-MICROSCOPE DE RECHERCHE AXIOM OPTICA 102 B

Oculaires: WF10X/22 (1 Pair) , WF15X, WF20 (Optional) ;
Objective: 0.7X-4.5X
Articulated Free Binocular Head, Interpupillary Distance: 55-75mm,
45° Inclined, 360° Rotatable , with diopter adaptor on the both eyepiece tube ;
Magnification : 7-45X;



BENT-PXS-N STEREO-MICROSCOPE D'ENSEIGNEMENT BENTLEY PXS-N

Objectives 2x/4x - lampe 12V 20W



OXYMETRES & IONOMETRES

DO400F OXYMETRE DE PAILLASSE DLAB DO400F

Livré avec cable et électrode .
DO Range 0.00 ~ 99.99 mg/L , Accuracy ± 0.3 mg/L (0.00 ~ 20.00 mg/L); $\pm 10\%$ (20.00 ~ 99.99 mg/L)
DO Saturation Range (0.0 ~ 600.0)% , Accuracy $\pm 2.0\%$
Temp. Range -10 ~ 135 oC, 14 ~ 275 oF , Accuracy ± 0.1



DO-958B/958S SONDE OXYGENE POUR OXYMETRE DE PAILLASSE

STARTER 300D OXYMETRE PORTABLE OHAUS STARTER 300D

%:0.0~199.9%
200~400% ; mg/L : 0.00~19.99
20.0~45.0mg/L; 0~50°C



DO-952 SONDE OXYGENE POUR OXYMETRE PORTABLE PRINCETON INSTRUMENTS

PXSJ - 216F

IONOMETRE DE PAILLASSE PRINCETON INSTRUMENTS PXSJ-216F

Livré avec statif , électrode et sonde de température.
Temperature de compensation : 0 ~ 60,0°C
pH/pX : -2,000 ~ 20,000/ mV : - 1999,0 ~ 1999,0/temperature: -5 ~110°C
Ion Concentration: (0 ~ 1999.0), Units: UG/L, MG/L, G/L, MOL/L, MMOL/L
Resolution :
pH/pX : 0,002/mV : +/-0,03%Fs /temperature : +/-0,1°C
Ion Concentration: +/-0,3%



PH-METRES

AB23PH-F

PH-METRE D'ENSEIGNEMENT ET TRAVAUX DE LABORATOIRE OHAUS AQUASEARCHER™ AB23PH

Temperature de compensation : 0 ~ 100°C Manuelle
Livré avec statif et électrode pH
pH : 0,000 ~14,000 /Mv : -1999 ~1999 /temperature : 0 ~ 100°C
Resolution :
pH : +/- 0,01 / mV : +/- 0.5%

2100/E

PH-METRE D'ENSEIGNEMENT ET TRAVAUX DE LABORATOIRE OHAUS STARTER 2100/E

Temperature de compensation : 0 ~ 60°C Manuelle
Livré avec statif et électrode pH
pH : 0,000 ~14,000 /Mv : -1999 ~1999 /temperature : 0 ~ 100°C
Resolution :
pH : +/- 0,01 / mV : +/- 0.5%

3100/F

PH-METRE DE RECHERCHE OHAUS STARTER 3100/F

Temperature de compensation : -5 ~ 105°C Automatique
Livré avec statif et électrode pH + Sonde de T°
pH : -2,00 -16,00 /Mv : -1999 ~1999 /temperature : -5 ~ 110°C
Resolution : pH : +/- 0,01 / mV : +/- 0.5%

300-G

PH-METRE PORTABLE OHAUS STARTER 300-G

Livré avec électrode pH
pH : 0,000 ~14,000 /Mv : -1999 ~1999 /temperature : 0 ~ 100°C
Resolution :
pH : +/- 0,01 / mV : +/- 1% / T° +/-0,1°C

PH60-Z

PH-METRE PORTABLE TYPE TESTER APERA SMART PH60-Z

PH -2,00-16.0 - Résolution : +/-0.01 - Livré en malette avec pile & Solution PH.



SX-610 **PH-METRE PORTABLE TYPE STYLO Princeton Instruments SX-610**
PH 0-14.0 - Résolution : +/-0.1 - Livré en malette avec pile & Solution PH.



MULTIPARAMETRES

SX736 **MULTIPARAMETRE DE TERRAIN PROFESSIONNEL PRINCETON INSTRUMENTS SERIE SX736**
Measuring parameter: pH/mV/Conductivity/TDS/Salinity/Resistivity/DO/°C
Accuracy: pH: ±0.01pH; conductivity: ±1.0%FS; DO: ±0.10 mg/L
Livré complet en malette avec electrodes & standards.

DO503 **ELECTRODE OXYGENE POUR MULTIPARAMETRE SERIE SX736**
Livrée complète avec membrane, solution 30mlx3 et papier de polissage cathode.

..... **ELECTRODE PH POUR MULTIPARAMATRE SERIE SX736**
..... **SONDE CONDUCTIVITE POUR MULTIPARAMETRE SERIE SX736**



ELECTRODES & SONDES

ST210 **ELECTRODE PH COMBINEE VERRE 0-14 PH - QUALITE OHAUS**
ST320 **ELECTRODE PH COMBINEE VERRE 0-14 PH POUR PH-METRE PORTABLE OHAUS 300**
222 **ELECTRODE DE REFERENCE AU CALOMEL**
218 **ELECTRODE DE REFERENCE AG/AGCL**
213 **ELECTRODE METTALIQUE PLATINE**
SND/T **SONDE DE TEMPERATURE POUR PH-METRE**
PAg/S-1 **ELECTRODE SPECIFIQUE ARGENT**
PCI-1 **ELECTRODE SPECIFIQUE CHLORE**
PCa-1 **ELECTRODE SPECIFIQUE CALCIUM**
PNO3-1 **ELECTRODE SPECIFIQUE NITRATES**
PK-1 **ELECTRODE SPECIFIQUE POTASSIUM**
PPb-1 **ELECTRODE SPECIFIQUE PLOMB**
PCN-1 **ELECTRODE SPECIFIQUE CYANURES**
PI-1 **ELECTRODE SPECIFIQUE IODE**
PCu-1 **ELECTRODE SPECIFIQUE CUIVRE**
PBr-1 **ELECTRODE SPECIFIQUE BROME**
PNH3-1 **ELECTRODE SPECIFIQUE AMMONIUM**



POINT DE FUSION

MP420

APPAREIL A POINT DE FUSION HANON INSTRUMENTS MP420

T° de mesure de point de fusion : Ambiante+5°C à 300°C
Affichage digitale T° minimum : 0,1°C
Ration de chauffage : 0,2, 0,5, 1,0,1,5, 2,0 3,0, 4,0, 5,0° C/min
Résolution : < 200° C : ±0,4°C; 200-300° C: ±0,7°C



POMPES A VIDE

N 86 KN.18

POMPE A VIDE KNF France FAIBLE DEBIT Pour Filtration sous vide

Débit: 6L/mn - Ultimate vacuum (mbar abs.) 100 - Operating pressure (bar g) 2.4

N 816.1.2 KN.18

POMPE A VIDE KNF France pour Travaux sous vide (Etuvage, Evaporateur, Extraction ,Filtration ...)

Débit: 30 L/mn - Ultimate vacuum (mbar abs.) 100 - Operating pressure (bar g) 2.4 - Operating pressure (bar g) 0.5 - 100% oil-free transfer - Pure transferring and evacuation of gases - Version for slightly aggressive or corrosive gases and vapours



N 820.3 AN.18

POMPE A VIDE KNF France pour Vide absolu bas , special EVAPORATEUR

Débit: 22 L/mn - Ultimate vacuum (mbar abs.) 8 - Operating pressure (bar g) 2.4 - Operating pressure (bar g) 0.5 - 100% oil-free transfer - Pure transferring and evacuation of gases - Version for slightly aggressive or corrosive gases and vapours



402002

POMPE / TROMPE A VIDE MANUELLE AVEC MANOMETRE



LONGER POMPES PERISTALTIQUES

BT100- 2J

POMPE PERISTALTIQUE LONGER BT100 2J

Vitesse : 0.1 à 100 rpm - Débit : 0.007 à 380 ml/min
Livré avec tête YZ1515X - Contrôle de vitesse intégré.
Livré avec tuyaux : 19# x 2m + 16# x 2m + 25# x 2m + 17# x 2m + 18# x 2m

BT300- 2J

POMPE PERISTALTIQUE LONGER BT300 2J

Vitesse : 1 à 300 rpm - Débit : 0.007 à 1140 ml/min
Livré avec tête YZ1515X - Contrôle de vitesse intégré.
Livré avec tuyaux : 19# x 2m + 16# x 2m + 25# x 2m + 17# x 2m + 18# x 2m

BT600- 2J

POMPE PERISTALTIQUE LONGER BT600 2J

Vitesse : 1 à 600 rpm - Débit : 1.7 à 1600 ml/min
Livré avec tête YZ1515X - Contrôle de vitesse intégré.
Livré avec tuyaux : 19# x 2m + 16# x 2m + 25# x 2m + 17# x 2m + 18# x 2m

WT600- 2J

POMPE PERISTALTIQUE LONGER WT600 2J

Vitesse : 60 à 600 rpm - Débit : 200 à 6000 ml/min
Livré avec tête KZ25 - Contrôle de vitesse intégré.
Livré avec tuyaux : 15# x 2m + 24# x 2m

POLARIMETRES . REFRACTOMETRES

WXG - 4

POLARIMETRE DE LABORATOIRE Princeton Instruments WXG- 4

Echelle de mesure : -180°C ~ +180°C
Lecture min 0,05°
Précision : (+,-) 0,05°
Sensitivité : 0,05°
Dimensions : 510x135x250 (mm)

WYA/2WAJ

REFRACTOMETRE D' ABBE Princeton Instruments WYA/2WAJ

Réfractive index n_D : 1,3000~ 1,7000
Précision : (+,-) 0,0002



TAMISAGE

WQS

TAMISEUSE PRINCETON INSTRUMENT WQS

Contrôle de la vitesse de tamisage - standard P/Tous D.200 mm

ACCESSOIRES

WQS-PR
WQS-SN

PORTOIR DE FOND POUR TAMISEUSE (RECOLTE DES POUDRES ET GRAINS)
SANGLE D'ATTACHE DES TAMIS



THERMOMETRES Dostmann Electronic™ (GERMANY)

5020-0490

THERMOMETRE A INFRA ROUGE HAUTE PERFORMANCE Dostmann Electronic™ SCANTEMP ST490 AVEC ENTREE THERMOCOUPLE POUR SONDE A IMMERSION.

Thermomètre IR +1000°C

- Visée laser 2 points
 - Alarme sonore et visuelle haute et basse
 - Emissivité réglable
 - Fonction mini, maxi, hold, diff. et moyenne
 - Affichage rétro-éclairé de la température et des valeurs mini/maxi
 - Visée laser 2 points pour delimitier le cône de mesure Fonction mini/maxi, hold pour figer une mesure, mesure différentielle et calcul de la moyenne Alarme sonore et visuelle, haute et basse Lecture °C ou °F
- Livré ace sonde à immersion type K.



SCAN385

THERMOMETRE A INFRA ROUGE Dostmann Electronic™ SCANTEMP 385

Pour une mesure de température sans contact des surfaces. Avec cible laser pour le marquage du point de mesure. Rétro-éclairage. Fonction Lock (verrouillage) pour un mode continu.

Gamme de mesure IR -35 à +365 °C

Résolution 0,1 °C (-35 à +199,9 °C)

Précision ±2 °C ou ±2 %

Rapport distance de mesure : 12 : 1



5000-0300

THERMOMETRE DIGITALE Dostmann Electronic™ P300

Grand affichage LCD 15mm rétroéclairé

- Fonctions min/max et hold pour figer la mesure
 - Lecture °C ou °F
 - Sonde enfichable sur le côté du boîtier
 - Thermomètre thermistance
 - Thermomètre à thermistance avec sonde de pénétration inox φ 3,5 x 120mm et câble 0,6 m
 - Thermomètre thermistance -40/+200°C
- Livré vec sonde,



5020-0345

THERMOMETRE de poche à insertion Dostmann Electronic™ DigiTemp

Polyvalent, robuste et fiable, ce long tube du capteur est particulièrement adapté pour mesurer des liquides, des denrées alimentaires, etc.
Thermomètre -40 à +200°C Conforme HACCP
Sonde thermistance en acier inox longueur 126mm



I/O THERMO

THERMOMETRE INTERIEUR / EXTERIEUR Dostmann Electronic™ THERMO

Affichage simultané de la température intérieure et extérieure
Sonde extérieure avec câble de 3 m
Plage de mesure de la température interne : -10 to +50 °C
Plage de mesure de la température extérieure : -50 to +60 °C



THERMOHYGROMETRE Dostmann Electronic™ (GERMANY)

5000-0330

THERMOHYGROMETRE (T° et Humidité) Dostmann Electronic™ P330

Thermohygromètre à sonde externe
Plage de températures (métrique) : -40 to 70°C
Plage d'humidité : 0 to 100%
Calcul du point de rosée et température de bulbe humide
Inclus avec sonde externe enfichable sur le boîtier et câble de 80cm avec sonde φ 20 x 145mm, câble 0,8 m.



TITRATEURS

dTrite

TITRATEUR AUTOMATIQUE (BURETTE AUTOMATIQUE) DLAB dTrite

Volume range: 0.01ml-99.99ml, Max piston lift is 10ml, resolution is 10µl..
Volume accuracy: R=0.2% CV=0.07%
Velocity: 16 stages. Operating temperature range: 10°C~30°C
Quality control: DIN EN ISO 86556. Control type
External control, including the stirrer and the burette program.
Livré avec 2 flacons Bruns.



TURBIDIMETRIE

WGZ-1000B TURBIDIMETRE HAUTE PERFORMANCE PORTABLE PRINCETON INSTRUMENT WGZ-1000B

Portable Ratio Turbidimeter
Lumière Source : LED ; 860nm (Longueur d'onde)
Unit switches: NU FTU . EBC ASBC
Plage de mesures NTU : 0.00-20.0 , 20.01-200, 200.01-1000
Précision de lecture : 0.001 NTU
Interface: USB
Stockage données : 2000 sets
Calibration modes: 6



WGZ-1B TURBIDIMETRE DE ROUTINE PORTABLE PRINCETON INSTRUMENT WGZ-1B

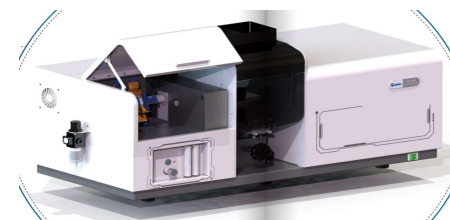
Plage de mesure NTU : 0.00 ~ 19.99
Précision de lecture : 0.01 NTU



SPECTROPHOTOMETRIE

WFX-180B SPECTROPHOTOMETRE D'ABSORPTION ATOMIQUE BEIJING RAYLEIGH WFX-180B

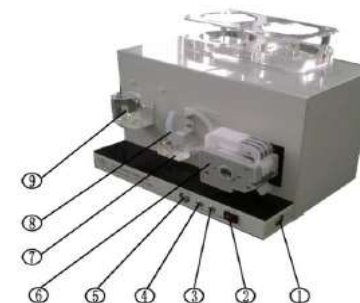
Gamme spectrale : 190-900nm - Résolution : 0,3 nm - Carroussel 8 lampes
Bande : 0.1nm, 0.2nm, 0.4nm, 0,6 nm, 1,6nm, 2,4nm - Logiciel de pilotage sous Windows
Livré complet avec Compresseur d'air + station informatique + 2 lampes à cathode Cu et Hg
Installation Incluse - Gaz Acétylène à la charge du client.



HG-C GENERATEUR D'HYDRURES BEIJING RAYLEIGH HG-C

Pour Mesures de Mercure.
Agent réducteur : NaBH4
Echantillon : 0-7 ml/min – Réactif : 0-2,5 ml/min

HCL-Ca	Lampe à cathode creuse Calcium
HCL-Mg	Lampe à cathode creuse Magnesium
HCL-Fe	Lampe à cathode creuse Fer
HCL-Ti	Lampe à cathode creuse Titane
HCL-Cr	Lampe à cathode creuse Chrome
HCL-Cd	Lampe à cathode creuse Cadmium
HCL-Ni	Lampe à cathode creuse Nickel
HCL-Zn	Lampe à cathode creuse Zinc
HCL-Pb	Lampe à cathode creuse Plomb
HCL-Co	Lampe à cathode creuse Cobalt



OPTIZEN POP SPECTROPHOTOMETRE DE RECHERCHE SIMPLE FAISCEAU UV/VISIBLE OPTIZEN POP

Gamme spectral : 190-1100 nm

Bande passante : 1.8 nm

Caroucel automatique pour 8 cuves

Balayage, cinétique, absorbance, T°

Livré avec logiciel UV et (2) cuves quartz (10mm) + Station informatique + Ecran TFT



D2 LAMP LAMPE UV-VISIBLE D2 POUR OPTIZEN POP

OPTIZEN ALPHA SPECTROPHOTOMETRE DE RECHERCHE DOUBLE FAISCEAU UV/VISIBLE OPTIZEN ALPHA

Gamme spectral : 190-1100 nm

Bande passante : 1 nm

Caroucel automatique pour 8 cuves

Balayage, cinétique, absorbance, T°

Livré avec logiciel UV et (2) cuves quartz (10mm) + Station informatique + Ecran TFT



JTFA0211 UNITE / RAMPE DE FILTRATION EN ACIER INOX 3 POSTES

Livré avec 3 entonneirs filtrants 250 ML D.47 mm Munis de pince de serrage



JTFA0212 UNITE / RAMPE DE FILTRATION EN ACIER INOX 6 POSTES

Livré avec 6 entonneirs filtrants 250 ML D.47 mm Munis de pince de serrage



SNB - 1

VISCOSIMETRES

VISCOSIMETRE Princeton Instruments type BROOKFIELD SNB-1

Mesure de la viscosité absolue

Mesure de la viscosité à gradient de vitesse élevée.

Interval de mesure 10- 1x10⁵mPa.S

Vitesse de rotation tr/mn : 6/12/30/60

Précision : (+,-) 2%

Dimensions du corp : 340x434x546 (mm)

